

IMMANUEL BERATUNG



IMMANUEL
DIAKONIE

Migrationsberatung

Für erwachsene Zuwanderer (MBE)



Getestet durch:



Bundesministerium
des Innern

aufgrund eines Beschlusses
des Deutschen Bundestages



MBE

Migrationsberatung
für erwachsene Zuwanderer

Wir setzen uns dafür ein, dass Sie sich in Deutschland willkommen fühlen, und unterstützen Sie beim erfolgreichen Ankommen in Ihrer neuen Heimat.

Unser Angebot richtet sich an in Deutschland lebende Migrantinnen und Migranten sowie deren Familien. Wir bieten kostenlose Beratung rund um die Themen Aufenthalt, Integration, Lebens- und Alltagsgestaltung.

Wir beraten Sie unabhängig von ethnischer Herkunft, Geschlecht, Religion oder Weltanschauung, einer Behinderung, Alter oder sexueller Identität.

Die individuelle Beratung ist kostenfrei. Wir unterliegen der Schweigepflicht.

Our offer is addressed to migrants living in Germany and their families. We provide free social counselling in all areas related to residence, integration and the daily life in Germany (education, living, financial issues, family ...)

هدفنا خدمة المهاجرين والمهاجرات، الذين يعيشون في ألمانيا مع أسرهم. إذ أننا نقدم لهم النصح والمشورة بشكل مجاني، لما يصادفونه في حياتهم اليومية، والأمور المتعلقة بالإقامة والبقاء في ألمانيا.



Мы предлагаем бесплатную консультацию для проживающих в Германии поздних переселенцев, мигрантов и их семей. Мы поможем сориентироваться в новой стране и проконсультируем по всем вопросам связанных с правом проживания в Германии, социальной помощи, интеграции, воссоединения семьи, проведения досуга и по многим другим темам.

Hizmetlerimiz Almanya'da yasayan göçmenler ve ailelerine yöneliktir. İkamet, entegrasyon ve gündelik yaşamla ilgili her türlü konuda danışmanlık vermekteyiz. Danışmanlık hizmetimiz ücretsizdir.

Chương trình của chúng tôi hướng đến người nhập cư tại Đức cũng như gia đình của họ. Chúng tôi cung cấp các giờ tư vấn miễn phí xoay quanh chủ đề cư trú, hội nhập cũng như sắp xếp, tổ chức cuộc sống thường ngày.

Notre offre s'adresse aux migrants et leurs familles qui vivent en Allemagne. Nous offrons une consultation gratuite sur les thèmes de séjour, d'intégration et toutes les problèmes de la vie quotidienne qui accompagnent (l'éducation, la famille, les affaires financières ...).

Wen wir beraten:

- erwachsene Zuwanderer mit auf Dauer angelegtem Aufenthalt und ihre Familien
- erwachsene Spätaussiedlerinnen und Spätaussiedler und ihre Familien

Wir unterstützen und beraten Sie bei:

- der Suche nach Integrationskursen und bieten intensive Begleitung
- der Anerkennung von im Heimatland erworbenen beruflichen Qualifikationen
- der Erstellung von Bewerbungsunterlagen
- Fragen zu Ausbildung, Arbeit und beruflicher Orientierung
- Fragen zum Aufenthalt in Deutschland und zur Familienzusammenführung
- allgemeinen Fragen zu Kinderbetreuung und Schule
- der Klärung und Beantragung von sozialen Leistungen
- Gesundheitsfragen
- Fragen rund um das Thema Wohnen
- Fragen zu Erziehung, Familie und Partnerschaft
- Fragen zu Diskriminierung
- der Suche nach Ansprechpartnern zum Thema „interkulturelle Öffnung“
- der Vermittlung an andere Fachdienste und Einrichtungen

Ihre Spende hilft uns helfen!

Immanuel Beratung stärkt Familien, Paare und Einzelpersonen in Krisen und unverschuldeten Notsituationen. Wir bieten damit nachhaltige Lösungen für soziale Probleme in der Region Berlin-Brandenburg.

Die Arbeit unserer Beratungs- und Sozialdienste braucht eine dauerhafte finanzielle Unterstützung, denn eine wachsende Anzahl von Menschen nimmt unser vielfältiges Beratungsangebot in Anspruch.

Sie können unsere Arbeit durch eine Spende unterstützen. Damit helfen Sie direkt und vor Ort.

Ihre Möglichkeiten, uns zu unterstützen:

- eine Spende auf das Spendenkonto des Fördervereins Beratung + Leben e.V.
- eine Mitgliedschaft im Förderverein Beratung + Leben e.V.

Spendenkonto

Spar- und Kreditbank Bad Homburg
IBAN DE 59 5009 2100 0000 8090 80
BIC GENODE51BH2

Förderverein

Informationen zu den Aufgaben und Zielen des Vereins, den Mitgliedsantrag sowie Angaben zur Verwendung der Spenden finden Sie auf der Website des Fördervereins:

www.foerderverein-be-le.de



IMMANUEL
DIAKONIE

Beratung + Leben GmbH

Geschäftsführer:

Andreas Mende · Udo Schmidt

Am Kleinen Wannsee 5A

14109 Berlin

Tel. (0 30) 8 05 05 811

Fax (0 30) 8 05 05 814

beratung@immanuel.de

www.beratung.immanuel.de



Hier finden Sie weitere Informationen zur Migrationsberatung

Beratung + Leben ist eine gemeinnützige Gesellschaft der Immanuel Diakonie.

DEM LEBEN ZULIEBE.

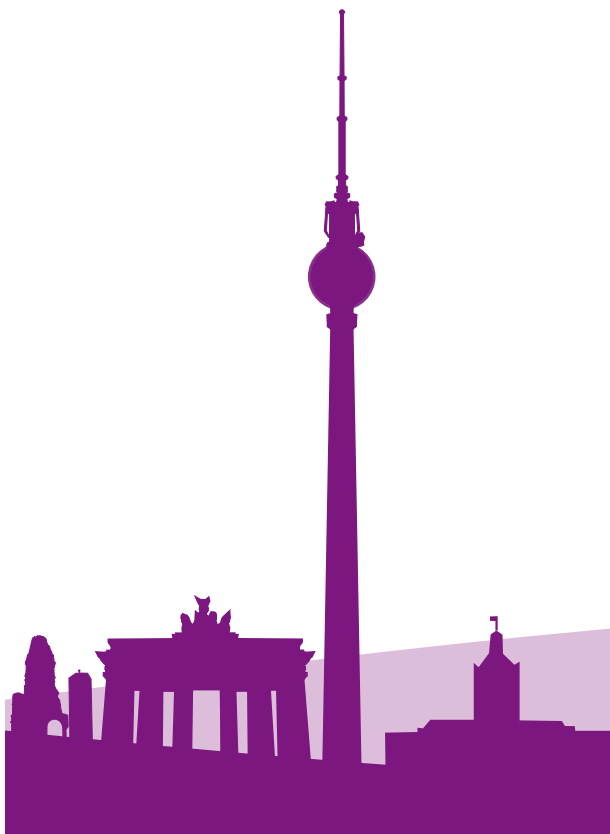
IMMANUEL BERATUNG
LICHTENBERG



IMMANUEL
DIAKONIE

Migrationsberatung in Lichtenberg

Für erwachsene Zuwanderer (MBE)



Immanuel Beratung Lichtenberg Beratungsstelle Schottstraße

Wir unterstützen Sie beim erfolgreichen Ankommen in Ihrer neuen Heimat. Unser Angebot richtet sich an in Deutschland lebende Migrantinnen und Migranten sowie deren Familien. Wir bieten kostenlose Beratung rund um die Themen Aufenthalt, Integration, Lebens- und Alltagsgestaltung.

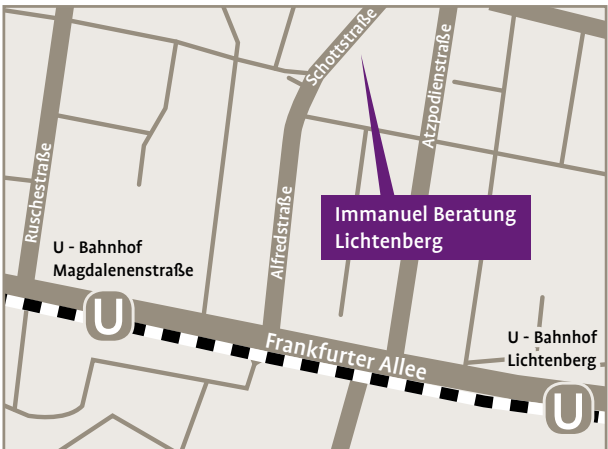
Schottstr. 6 · 10365 Berlin-Lichtenberg
Tel. (0 30) 55009 118 · Fax (0 30) 55009 128
beratung.schottstrasse@immanuel.de

Sprechzeiten nur nach persönlicher oder telefonischer Vereinbarung

Montag bis Donnerstag 10.00 - 14.00 Uhr

Verkehrsanbindung

Haltestelle Magdalenenstraße · U-Bahn U5, Bus 240



We speak English. Wij spreken nederlands.

IMMANUEL BERATUNG
MARZAHN



IMMANUEL
DIAKONIE

Migrationsberatung in Marzahn

Für erwachsene Zuwanderer (MBE)



Immanuel Beratungszentrum Marzahn

Wir unterstützen Sie beim erfolgreichen Ankommen in Ihrer neuen Heimat. Unser Angebot richtet sich an in Deutschland lebende Migrantinnen und Migranten sowie deren Familien. Wir bieten kostenlose Beratung rund um die Themen Aufenthalt, Integration, Lebens- und Alltagsgestaltung.

Landsberger Allee 400 · 12681 Berlin
Tel. (0 30) 5220 816 · Fax (0 30) 5107 045
beratung.marzahn@immanuel.de

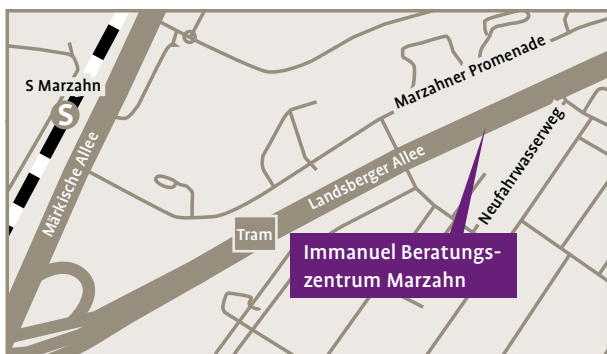
Sprechzeiten nur nach persönlicher oder telefonischer Vereinbarung

Montag - Mittwoch 9.00 - 15.00 Uhr
Donnerstag 9.00 - 17.00 Uhr

Verkehrsanbindung

Haltestelle Marzahn S-Bahn S7, Haltestelle Marzahner Promenade Tram M6, 16, Bus 191, 192, 195, Haltestelle Kiebitzgrund Bus 191

Parkplatz/Hintereingang: Neufahrwasserweg 8 · 12685 Berlin



We speak English. Мы говорим по-русски.

IMMANUEL BERATUNG
KLOSTERVIERTEL



IMMANUEL
DIAKONIE

Migrationsberatung im Klosterviertel

Für erwachsene Zuwanderer (MBE)



Immanuel Beratung Klosterviertel

Wir unterstützen Sie beim erfolgreichen Ankommen in Ihrer neuen Heimat. Unser Angebot richtet sich an in Deutschland lebende Migrantinnen und Migranten sowie deren Familien. Wir bieten kostenlose Beratung rund um die Themen Aufenthalt, Integration, Lebens- und Alltagsgestaltung.

Littenstraße 108 · 10179 Berlin

Tel. (0 30) 455 30 29 · Fax (0 30) 456 59 38

beratung.klosterviertel@immanuel.de

Termine nach persönlicher oder telefonischer Anmeldung:

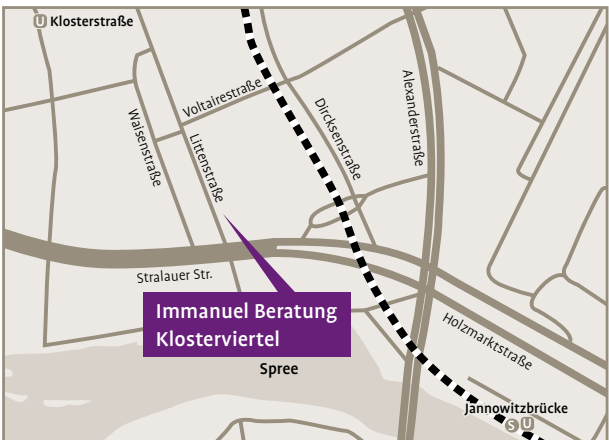
Montag, Dienstag und Donnerstag 9.00 - 12.00 Uhr

Verkehrsanbindung:

Haltestelle Jannowitzbrücke · U-Bahn U8, S-Bahn S5, S7, S75

Haltestelle Littenstraße · Bus 248

Haltestelle Klosterstraße · U2 (Ausgang Stralauer Straße)



We speak English.